

Инструкция по проверке технической возможности использования виртуальной лаборатории Учебного центра «Информзащита»

Введение

Виртуальная лаборатория предназначена для выполнения практических работ в ходе изучения различных курсов. Для успешного подключения к ней необходимо учесть требования:

- по пропускной способности;
- по фильтрации трафика.

Для входа в виртуальную лабораторию необходимо использовать браузер. Перед выполнением практических работ необходимо убедиться в работоспособности.

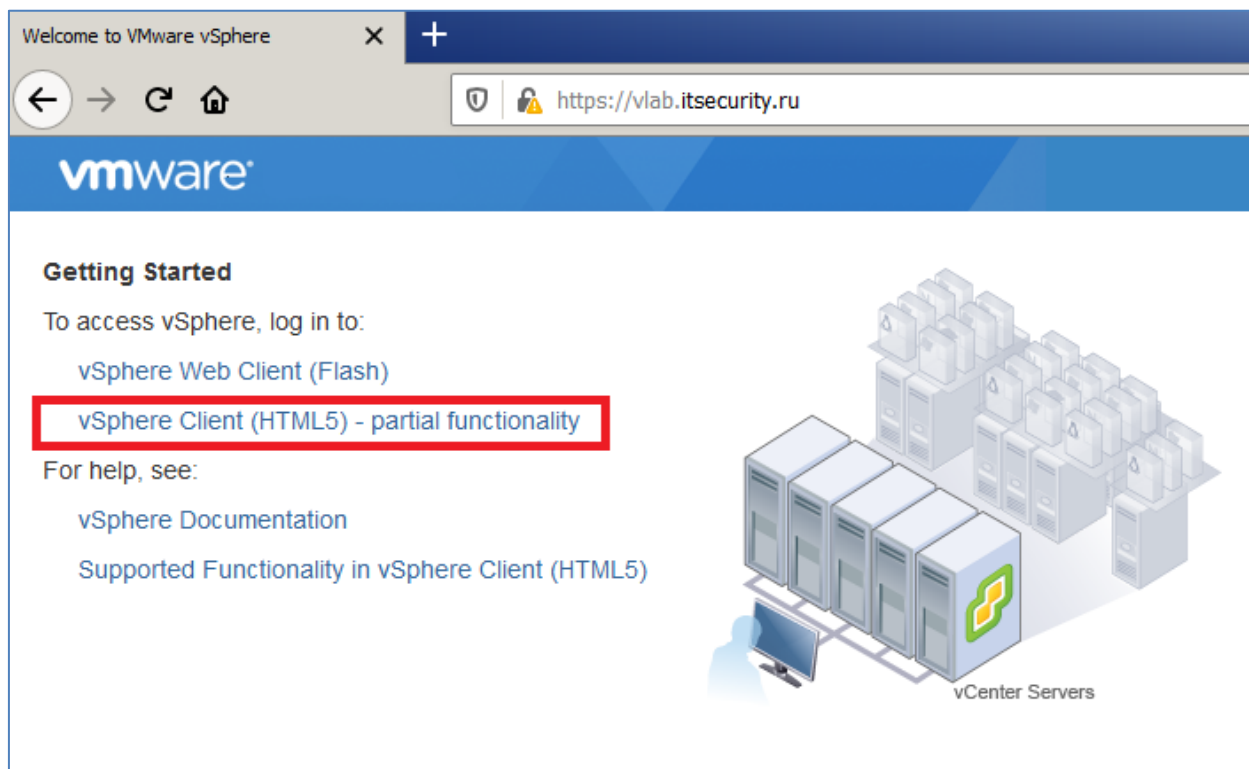
Проверка работоспособности

Для проверки работоспособности необходимо выполнить перечисленные далее действия.

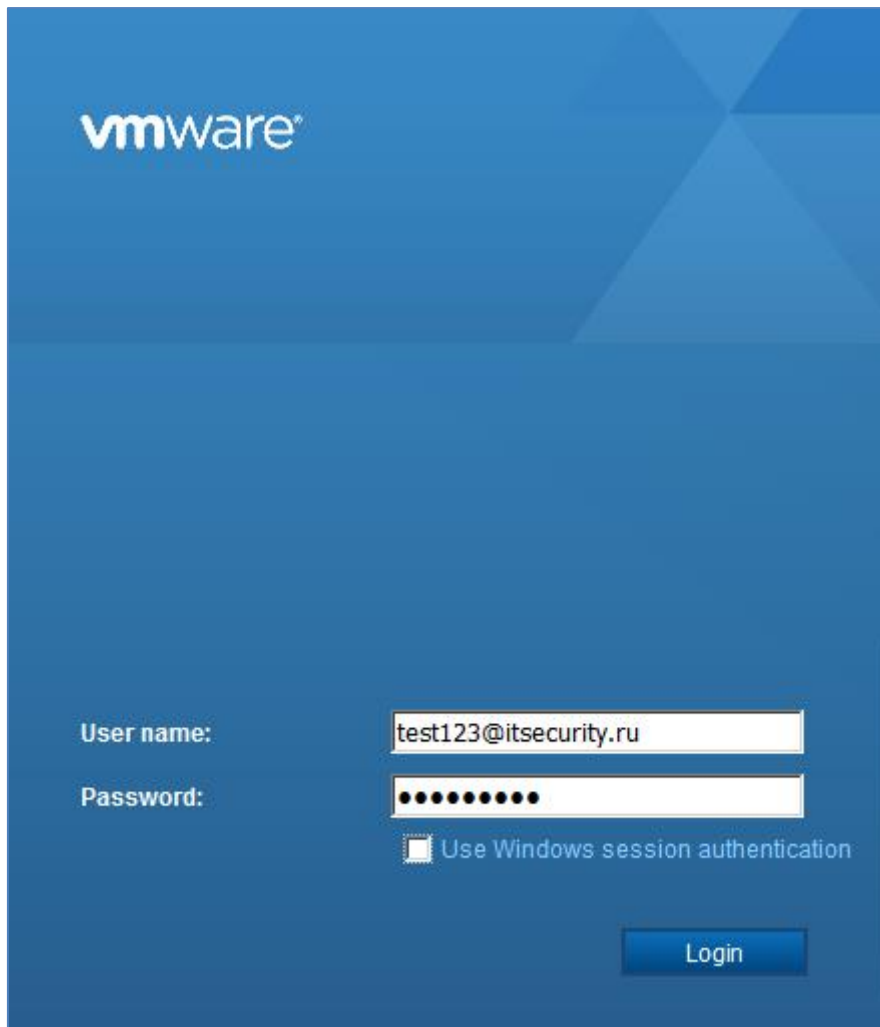
1. Перейти по адресу <https://vlab.itsecurity.ru>



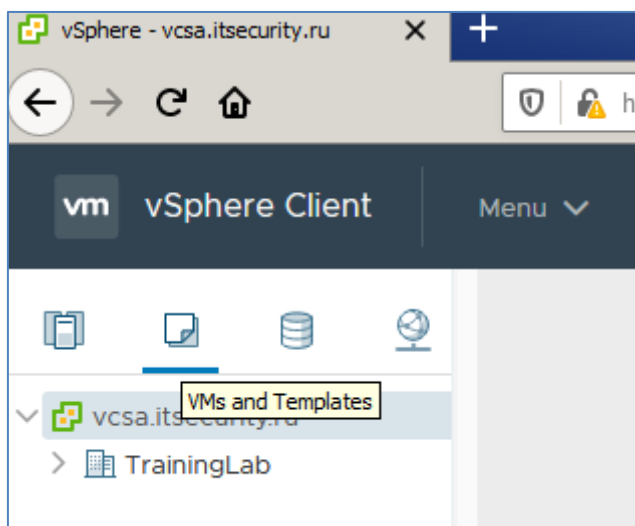
2. Перейти по ссылке **vSphere Client (HTML5) - partial functionality**



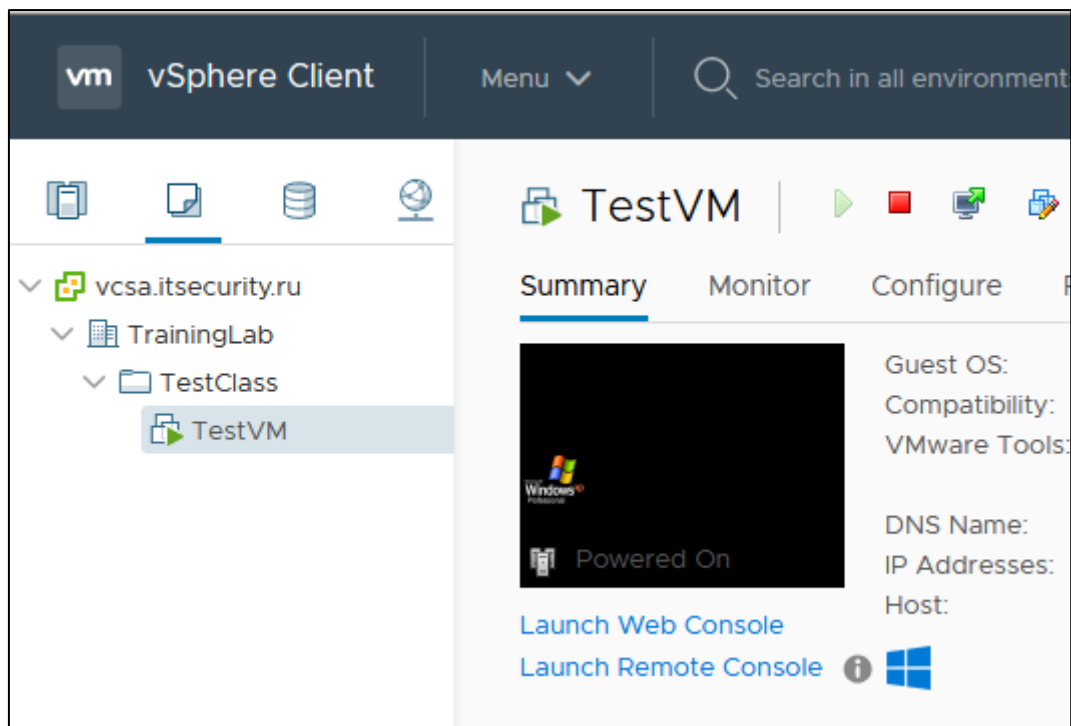
3. Войти в систему от имени тестового пользователя `test123@itsecurity.ru` с паролем `Pass1234!`



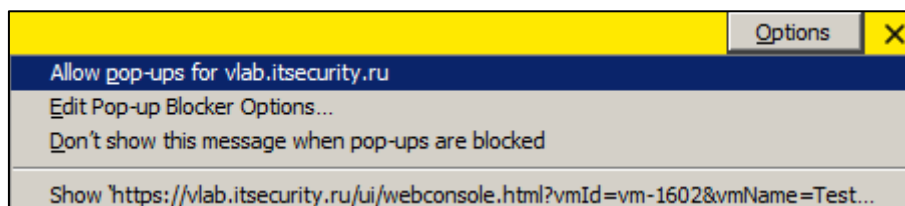
4. Перейти к закладке VMs and Templates



5. Раскрыть ветвь TestClass и выбрать виртуальную машину TestVM.



6. Перейти по ссылке Launch Web Console, в соседней вкладке должна открыться локальная консоль виртуальной машины
 Примечание: браузер может заблокировать всплывающие окна, необходимо разрешить их открытие



7. Убедиться, что в соседнем окне открылась консоль виртуальной машины

